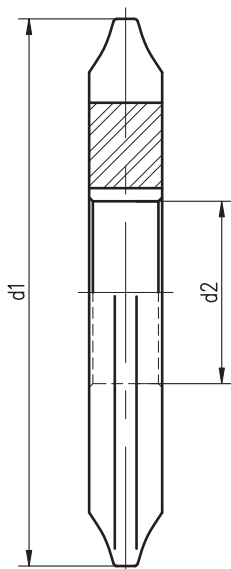


Fresa de perfil constante, sistema diametral-pitch, ângulo de pressão 20° ou 14°30', detalonado.
 Involute gear cutter, form relieved, diametral-pitch, pressure angle 20° or 14°30'.



2603



DP	M	d1 js 16 mm	d2 H7 mm
1	25,4	200	50
1 1/4	20,32	200	50
1 1/2	16,933	180	40
1 3/4	14,514	160	40
2	12,7	150	40
2 1/2	10,16	120	32
3	8,467	115	32
4	6,35	100	32
5	5,08	90	32
6	4,233	85	27
7	3,629	75	27
8	3,174	75	27
9	2,822	75	27
10	2,54	65	22
11	2,309	60	22
12	2,117	60	22
14	1,814	60	22
16	1,588	60	22
18	1,411	60	22
20	1,27	60	22
22	1,154	50	16
24	1,058	50	16
26	0,976	50	16
28	0,907	50	16
30	0,847	40	16
32	0,794	40	16
36	0,705	40	16
40	0,635	40	16
48	0,529	40	16

NÚMERO DA FRESA (conforme o número de dentes da engrenagem)			
Fresa Nº 1	para 135 - ∞ dentes	Fresa Nº 5	para 21 - 25 dentes
Fresa Nº 2	para 55 - 134 dentes	Fresa Nº 6	para 17 - 20 dentes
Fresa Nº 3	para 35 - 54 dentes	Fresa Nº 7	para 14 - 16 dentes
Fresa Nº 4	para 26 - 34 dentes	Fresa Nº 8	para 12 - 13 dentes

Dados de corte, ver página 139